

votre rêve commence ici
entre plage et forêt

SAINT HILAIRE DE RIEZ
- VENDEE -

COMMERCIALISATION : IMMOPLUS

26, Place Vivi Burgaud - St Hilaire de Riez
02 52 200 113 - contact@immoplus-ouest.fr
www.immoplus-ouest.fr

NE PAS JETER SUR
LA VOIE PUBLIQUE

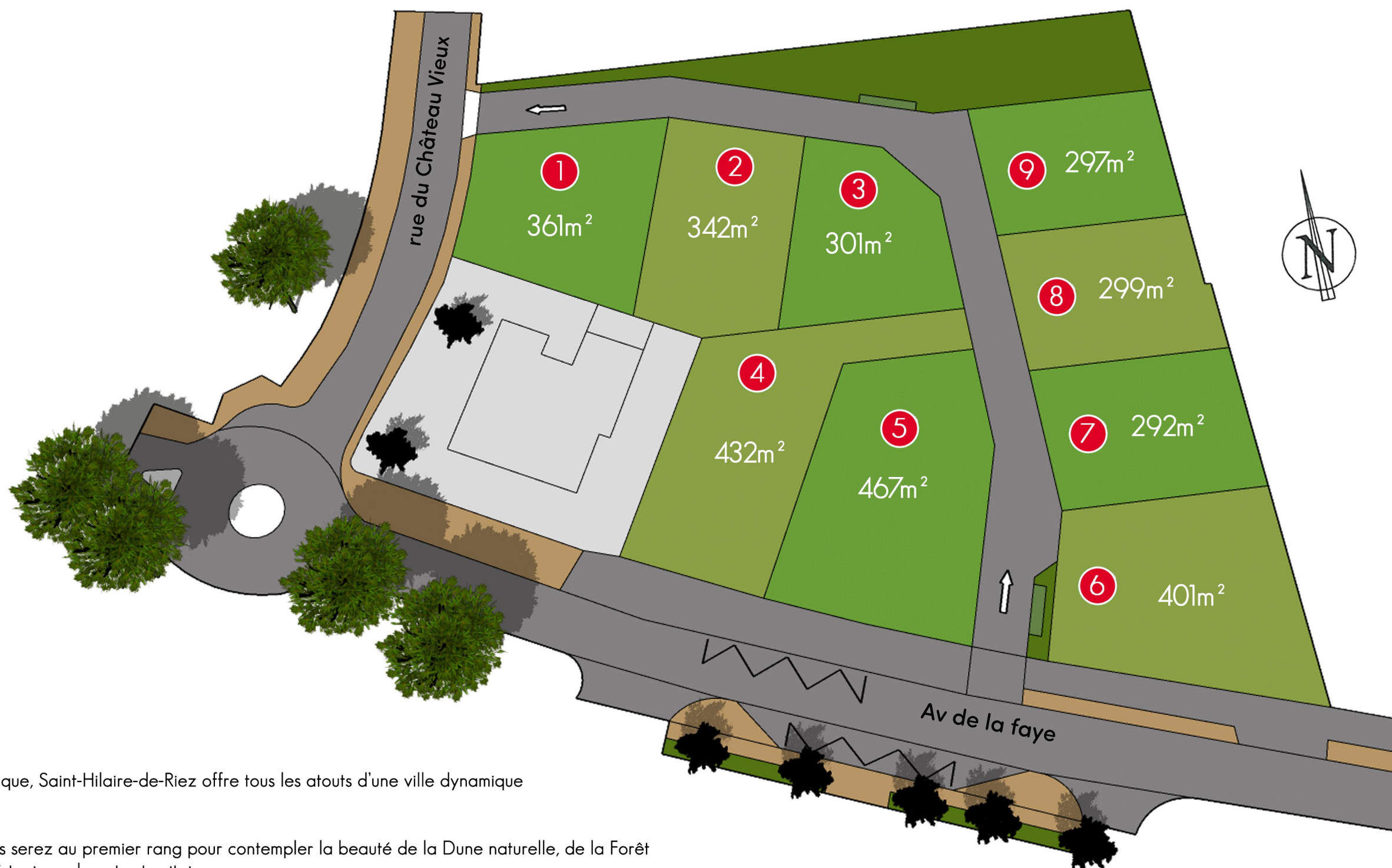




La Faye

Terrains viabilisés
en Tout à l'Egoût (EU)
Electricité, Eau Potable,
Fibre Optique

CHOISISSEZ VOTRE ADRESSE
PARMI LES 9 TERRAINS À BÂTIR
DANS UN CADRE EXCEPTIONNEL



VOUS ÊTES SITUÉS

- À 50 mètres de la Forêt Domaniale
- À 1km du Centre-Ville
- À 2km de la Plage de Sion
- Aux pieds des pistes cyclables du Canton
- À 3 minutes de l'Hypermarché
- À 5 minutes de la Gare SNCF de Saint Hilaire de Riez (3h30 de Paris)
- À 10 minutes de l'embarcadere pour l'Île d'Yeu
- À 45 minutes de La Roche-sur-Yon et des Sables d'Olonne
- À 45 minutes de Noirmoutier
- À 1 heure de Nantes

SAINT-HILAIRE-DE-RIEZ

Station Balnéaire de premier plan sur la façade Atlantique, Saint-Hilaire-de-Riez offre tous les atouts d'une ville dynamique dans un cadre de vie naturel et préservé.

Face à la Forêt et à deux pas de la plage de Sion, vous serez au premier rang pour contempler la beauté de la Dune naturelle, de la Forêt Domaniale préservée et protégée, avec sa biodiversité typique de notre territoire.

Au pied des nombreuses pistes cyclables de Vendée, vous pourrez pédaler jusqu'à Noirmoutier ou jusqu'aux Sables d'Olonne !

Les 10 kms de plages de sable fin, bordées de dunes sauront vous accueillir pour votre baignade ou autres activités nautiques proposées par la Base Nautique de Sion.

Vous serez séduits par les 3 kms de côte rocheuse de la célèbre Corniche Vendéenne qui vous mènera de Sion vers St Gilles Croix de Vie, à pied, en vélo ou en voiture, pour une balade bucolique inoubliable.