

MAÎTRE D'OUVRAGE

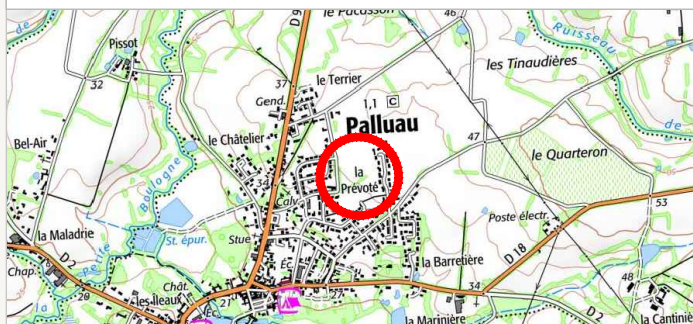
ECSC
7 Impasse Eurydice
44470 CARQUEFOU
Tél : 06.62.52.82.76
Mail : eparis1968@gmail.com

PALLUAU (85)
" LA PREVOTE "

PLAN DE VENTE

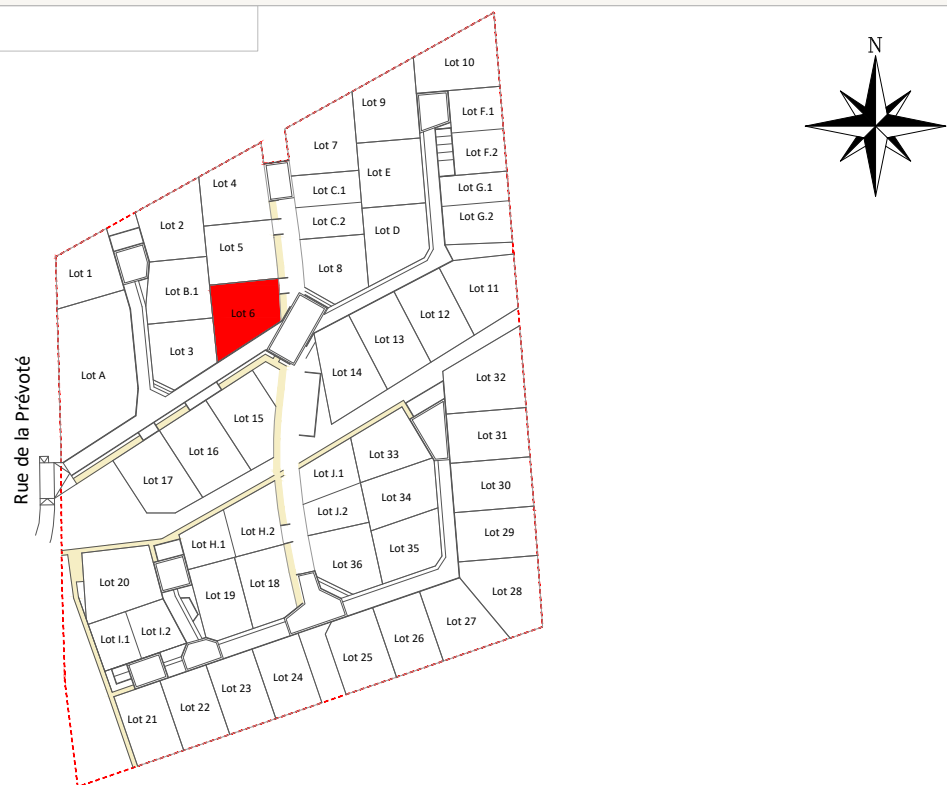
LOT n°6

Plan de Situation (sans échelle)



Surface	405 m ²
Surface plancher	180 m ²
Cadastre	ZB 253p
Servitude	NON
N° permis d'aménager	PA 085 169 19 V0002
Date de l'arrêté	15/01/2020
Dossier	19016-PDV

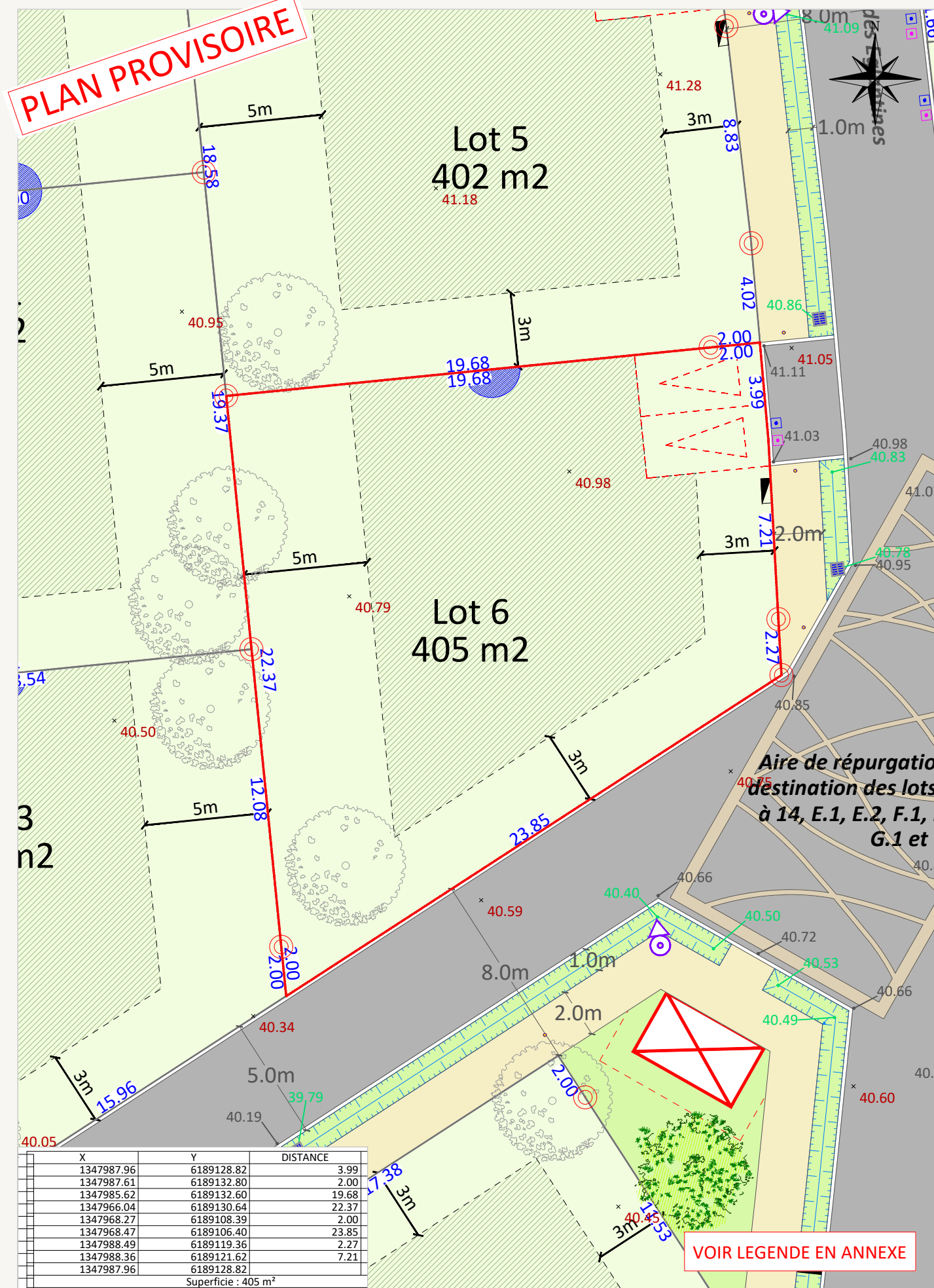
Plan de Localisation (sans échelle)



AVERTISSEMENTS ET OBLIGATIONS

1. Ecoulement des eaux pluviales "Article 640 du code civil" : chaque acquéreur doit supporter sur son terrain l'écoulement naturel des eaux pluviales provenant des fonds supérieurs.
2. L'aménageur se réserve le droit pour toute raison d'ordre technique d'implanter des bornes EDF 400 A ou des bornes pavillonnaires France Télécom sur les lots.
3. La position des ouvrages techniques (branchements, coffrets, candélabres, grilles et végétaux, etc...) est donnée à titre indicatif. Elle est susceptible d'être modifiée par le maître d'ouvrage. La position des ouvrages techniques devra être vérifiée avant le démarrage de la construction.
4. Les cotes de dalle devront impérativement tenir compte des cotes projet voire de l'opération, afin notamment de respecter les normes PMR visées par le décret n°2006-1658 du 21 Décembre 2006.
5. Les acquéreurs des lots ne pourront s'opposer à la réalisation d'une fondation à l'intérieur des lots, rendue nécessaire pour la pose des bordures prévues en limite de propriété.
6. Les points altimétriques au niveau des lots sont indicatifs. Ils correspondent au levé réalisé avant aménagement d'ensemble du lotissement.
7. Les superficies des lots sont données à titre indicatif. Elles sont susceptibles d'être modifiées après le bornage définitif des lots.

PLAN PROVISOIRE



X	Y	DISTANCE
1347987.96	6189128.82	3.99
1347987.61	6189132.80	2.00
1347985.62	6189132.60	19.68
1347966.04	6189130.64	22.37
1347968.27	6189108.39	2.00
1347968.47	6189106.40	23.85
1347988.49	6189119.36	2.27
1347988.36	6189121.62	7.21
1347987.96	6189128.82	3.99
Superficie : 405 m ²		

Rattachement planimétrique: RGF93 CC47

Rattachement altimétrique: IGN69

Echelle: 1/200

Date d'édition: 17/06/2022

VOIR LEGENDE EN ANNEXE

Aire de répuratio
destination des lots
à 14, E.1, E.2, F.1, I
G.1 et C